

Cordials salüds da l'Engiadina Bassa

CENTER DA SANDÀ ENGIADINA BASSA
GESUNDHEITZENTRUM UNTERENGADIN



Center da sandà Engiadina Bassa (CSEB) **Gesundheitszentrum Unterengadin**

Gesundheitsversorgungsregion **Engiadina Bassa / Unterengadin**

lic.rer.pol. Philipp Gunzinger
Präsident des Stiftungsrats und des Vorstands

Gesundheitsversorgungsregion

CENTER DA SANDÀ ENGIADINA BASSA
GESUNDHEITZENTRUM UNTERENGADIN



- Gesundheitsversorgungsregion ↔ politische Region
- ca. 1'000 km² mit ca. 8'000 Einwohnern (=> 8 Einwohner/km²)
- davon überdurchschnittlich viele > 65-Jährige
- ca. weitere 4'000 saisonale Einwohner durch Tourismuswirtschaft
- Entfernung nächstes Regionalspital: ca. 1 Std. bodengebunden
- Entfernung Zentrumsspital im Kantonshauptort Chur
 - 2,0 – 2,5 Std. bodengebunden (im Winter bei Nacht bis 6 Std.)
 - 0,5 – 1,0 Std. luftgestützt (wenn möglich)

Seit dem Jahre 2007 arbeiten im Unterengadin wichtige Anbieter in den Bereichen Gesundheitsversorgung, Pflege und Wellness unter dem Dach des Gesundheitszentrums Unterengadin zusammen:

- Regionalspital
- Rettungsdienst
- Clinica Curativa
- Spitex-Dienste
- Beratungsstelle
- Pflegegruppen in Scuol, Samnaun und Zernez
- Pflegeheime Chüra Lischana und Chasa Puntota
- Engadin Bad Scuol mit seinen angegliederten Sportanlagen

Die Gesundheitsversorgung konnte auf diese Weise weiterentwickelt, koordiniert und noch bedürfnisgerechter gestaltet werden.

Damit wurde auch ein wichtiger Beitrag für eine hohe Versorgungs- und Lebensqualität der Bevölkerung und deren Gäste geleistet.

Regionalspital Unterengadin

CENTER DA SANDÀ ENGIADINA BASSA
GESUNDHEITZENTRUM UNTERENGADIN



Gute Rahmenbedingungen für eine qualitative hoch stehende medizinische Grund- und Notfallversorgung → 30 Akutbetten:

- Allgemeinchirurgie, Unfallchirurgie und Orthopädie (inkl. Hüft-, Knie-, Schulterprothetik und Spezialsprechstunden wie z.B. Fusschirurgie)
- Geburtshilfe und (operative) Gynäkologie
- Anästhesiologie inkl. Notarzt- und Rettungsdienst
- Intensivüberwachungsstation (IMC)
- Medizinische Abteilung: insbesondere Herz-/Kreislauf-, Atemwegs- und Magen-/Darmerkrankungen
- Computertomografie mit teleradiologischer Beurteilung rund um die Uhr
- Labor inklusive Blutdepot

neue Angebote seit 2006

Konsiliarärztliche Sprechstunden für:

- Augenheilkunde
- Hals-Nasen-Ohren-Krankheiten (ORL)
- Schmerztherapie
- Dermatologie (Hautkrankheiten)
- Onkologie (Krebsleiden)
- Neuropädiatrie (spezialisierte Kinderheilkunde)

Beratungsangebote:

- psychoonkologische Beratung
- Diabetesberatung
- Ernährungsberatung
- Sozialdienst

Weitere neue Angebote:

- „Integrative Medizin“:
Schweizweit einmalige Kombination aus Komplementär- und Schulmedizin
- Palliative-Medizin

Clinica Curativa

CENTER DA SANDÀ ENGIADINA BASSA
GESUNDHEITZENTRUM UNTERENGADIN

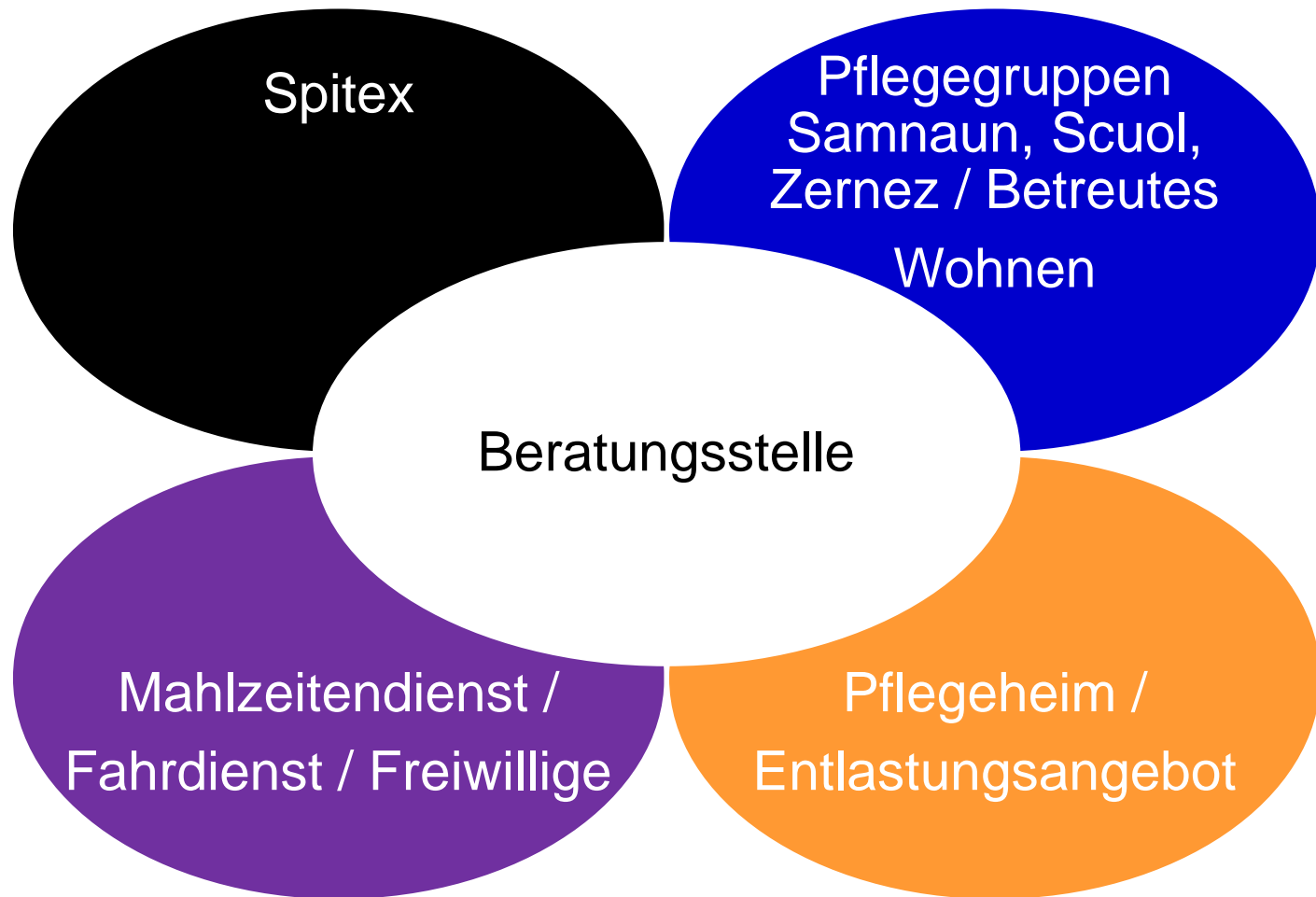


- Der Begriff Integrative Medizin beschreibt das Miteinander von Schul- und Komplementärmedizin (Phytotherapie, anthroposophisch erweiterte Medizin, traditionelle Chinesische Medizin).
- Das Angebot der Integrativen Medizin wird im gesamten Ospidal und in der Clinica Curativa angeboten (Abteilung für Komplementärmedizin).
- Programme:
 - psycho-onkologisches Rehabilitationsprogramm
 - psychosomatisches Rehabilitationsprogramm
 - internistisches Rehabilitationsprogramm

Chüra – Pflege und Betreuung

CENTER DA SANDÀ ENGIADINA BASSA
GESUNDHEITZENTRUM UNTERENGADIN





Bogn Engiadina Scuol Engadin Bad Scuol

CENTER DA SANDÀ ENGIADINA BASSA
GESUNDHEITZENTRUM UNTERENGADIN



Sportanlagen

CENTER DA SANDÀ ENGIADINA BASSA
GESUNDHEITZENTRUM UNTERENGADIN



- Sportanlage Trü
 - Sommer: Freibad, Minigolf, usw.
 - Winter: Curling, Eisfeld
- Hallenbad Quadras
- Eishalle Gurlaina (AG)

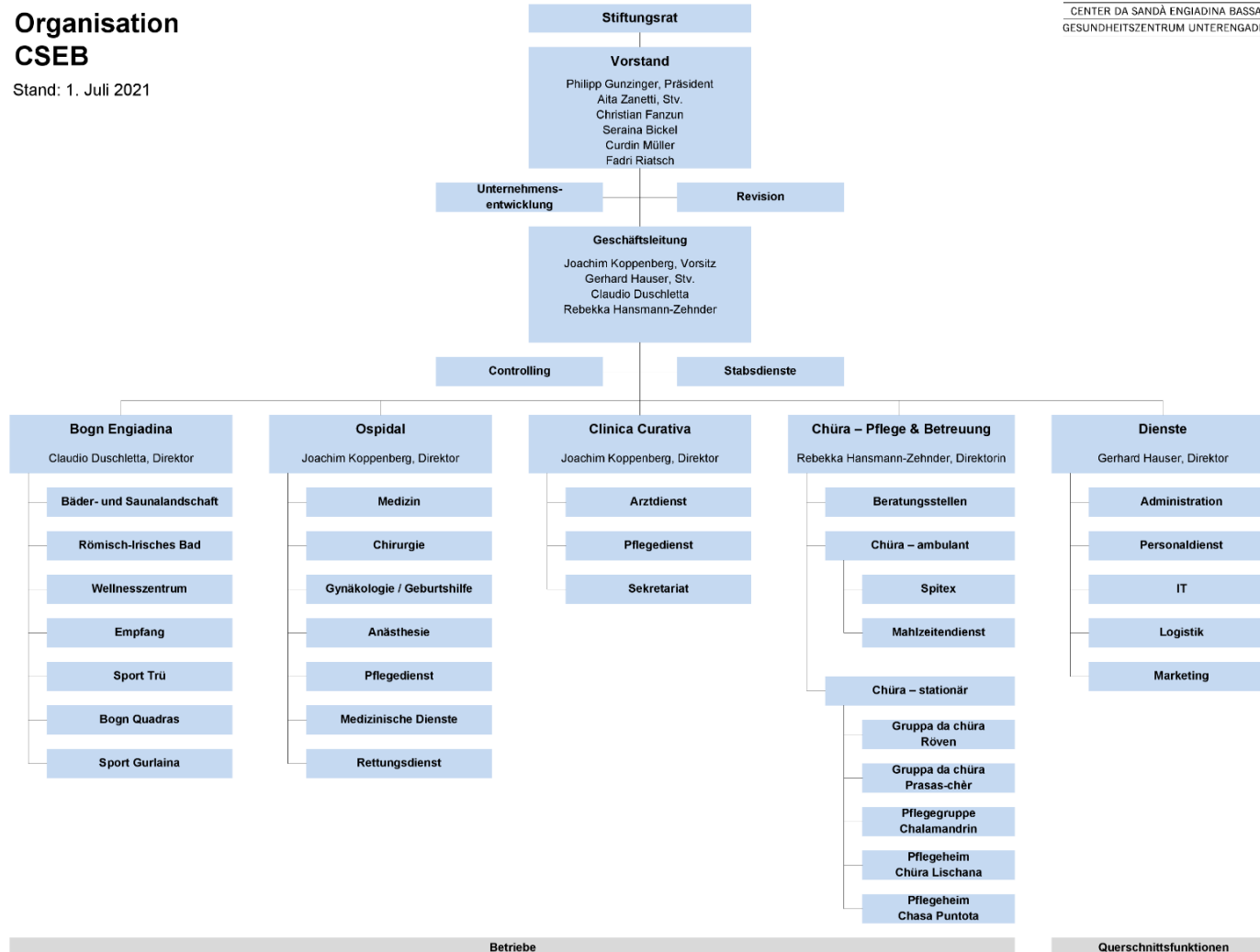


Organisation

Organisation CSEB

Stand: 1. Juli 2021

CENTER DA SANDÀ ENGIADINA BASSA
GESUNDHEITZENTRUM UNTERENGADIN



- **Synergien:** Die beteiligten Organisationen können in einer strategischen Partnerschaft vielfältige Synergien nutzen und damit Mittel im Betrieb und bei den Investitionen sparen.
- **Dienstleistungsketten:** Die vielfältigen Dienstleistungen für Kunden, Patienten und Klienten können optimal aufeinander abgestimmt werden. Es entstehen ganze Dienstleistungsketten.
- **Weiterentwicklung:** Der Weiterentwicklung bestehender Angebote und dem Aufbau neuer strategischer Dienstleistungen eröffnen sich mit vereinten Kräften neue Möglichkeiten.
- **Kompetenzzentren:** Die internen Dienstleistungen können dank der Bildung von zentralen Kompetenzzentren effizienter und qualitativ besser erbracht werden.

- **Wirksamkeit:** Das Unterengadin spricht in der Gesundheitspolitik mit einer Stimme, was die Wirksamkeit erhöht und auch den Kontakt mit Behörden und Partnern vereinfacht.
- **Wirtschaftlichkeit:** Das Gesundheitszentrum steht unternehmerisch auf mehreren Säulen, was zur Sicherung der langfristigen Existenzgrundlage beiträgt.
- **Optionen:** Das Unterengadin, das wirtschaftlich fast monokulturell vom Tourismus abhängig ist, schafft sich die Grund- und Ausgangslage, am wachsenden Gesundheitsmarkt erfolgreich partizipieren zu können. D.h., es können bislang nicht betreute Kundensegmente angesprochen werden, welche von ausserhalb der Region kommend Umsätze und Wertschöpfung in der Region generieren.

- Organisationsentwicklung
 - Sicherstellung Angebote
 - Wirtschaftlichkeit
 - Sicherstellung Arbeitsplätze
 - Qualitätssicherung
 - Partnerbetreuung
 - Bedürfnisse der Bevölkerung und Mehrwert
- ...

Langfristig ausgerichtetes Projekt „**Nationalparkregion – Gesundheitsregion**“

Erfolgspotenziale: intakte Natur- und Kulturlandschaft, naturnahe Landwirtschaft, werte- und sinnorientierter Tourismus, innovative Gesundheitsversorgung, gut ausgebaute Infrastruktur.

Verbund: Um diese Chancen noch besser nutzen zu können, werden die bereits vorhandenen Leistungen der Region in den Bereichen Gesundheit und Tourismus auf innovative Weise so verbunden und weiterentwickelt, dass zusätzliche Gästesegmente erschlossen werden können.

Gesundheitsversorgung: So kann die Gesundheitsversorgung der einheimischen Bevölkerung wirtschaftlicher und finanziell tragbar erbracht und damit langfristig für die Region sichergestellt werden.

Gesundheitsversorgungsregion

CENTER DA SANDÀ ENGIADINA BASSA
GESUNDHEITZENTRUM UNTERENGADIN



www.cseb.ch



Herzlichen Dank für Ihr Interesse